



## i-Pro™ masque médical



Gestion des Voies Aériennes ▪ Protection Individuelle



## i-Pro™ masque médical

Conçu pour les professionnels de santé exerçant en environnement clinique.

Depuis plus de 30 ans, Intersurgical développe, fabrique et commercialise des solutions innovantes en abord respiratoire et filtration destinées aux professionnels de la santé. Cette expertise nous a permis de concevoir un masque médical spécifiquement pour le personnel clinique. Grâce à nos technologies approuvées de masques et de filtration, le nouveau masque i-Pro™ offre une protection confortable et de haute qualité, destiné au personnel clinique exerçant dans un environnement hospitalier.



À l'origine, les masques de protection personnelle classiques étaient conçus pour un usage en milieu industriel et ne sont, de fait, pas toujours adaptés aux professionnels de santé. Ceci a fait l'objet de nombreux rapports d'incident.

Le masque i-Pro™ a été conçu en gardant les cliniciens à l'esprit. Grâce au média filtrant de nos dispositifs respiratoires, dont l'efficacité bactérienne et virale en environnement clinique a été prouvée, ainsi qu'à la lèvre étanche douce et souple en TPE équipant nos masques, le masque i-Pro™ combine un haut taux de protection avec un ajustement confortable et efficace.

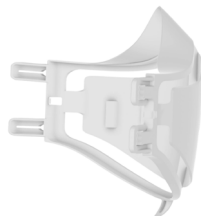
**Lèvre étanche, souple et douce**



**Média filtrant**



**Bouclier de protection**



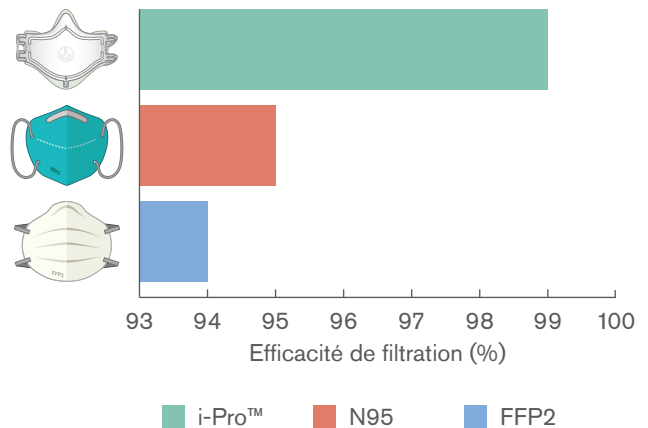
Selon le type de masque, et du lieu où il est utilisé, il existe différentes méthodes pour déterminer son efficacité globale. Le taux de protection que peut offrir un masque est dépendant de trois éléments fonctionnels clés :

1. Efficacité de filtration
2. Qualité de l'ajustement
3. Protection confortable

### 1. Efficacité de filtration

Selon le lieu où le produit est testé, les masques de protection sont sujets à différentes méthodes de test. Il existe deux principales classifications pour les masques de protection et chacune requiert une méthode de test et un niveau de performance légèrement différents

- La norme N95 requiert une efficacité >95%
- La norme FFP2 requiert une efficacité >94%
- Le masque médical i-Pro™ offre une efficacité >99%



De plus, le filtre du masque i-Pro™ a été testé en laboratoire indépendant pour fournir une indication sur son efficacité contre les attaques microbiennes communément rencontrées en milieu clinique. Ce test a démontré un taux de protection >99.999% contre une attaque bactérienne et virale.

Le modèle utilisé dans le protocole de test viral nous permet d'attester de l'efficacité contre une attaque virale de taille similaire à la COVID-19. Le filtre de l'i-Pro™ offre une efficacité >99.999% contre une attaque viral de COVID-19.

### Norme de test pour filtres médicaux ISO 23328-1

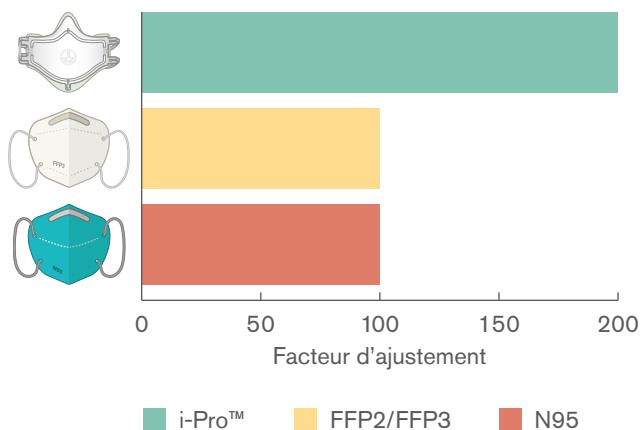
Pour permettre une corrélation entre les filtres utilisés en routine en Soins Intensifs et au Bloc Opératoire, nous avons testé le média filtrant de l'i-Pro™ selon l'ISO 23328-1. Les résultats ont démontré une efficacité de 99.98%.



## 2. Qualité de l'ajustement

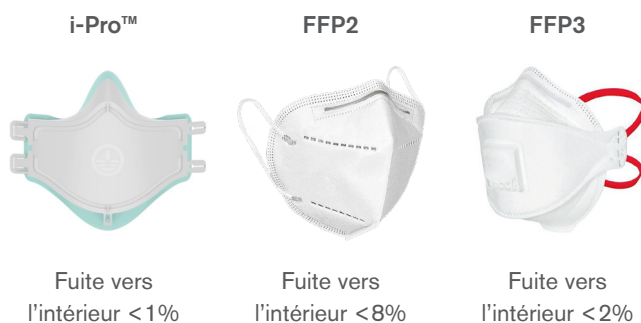
La protection globale qu'un masque peut offrir est également liée à la qualité de l'ajustement sur le visage du porteur. S'il y a des fuites ou des espaces aux points de contact, le porteur ne sera pas suffisamment protégé.

La qualité de l'étanchéité peut être qualifiée de facteur d'ajustement.



Des études d'utilisabilité avec l'i-Pro™ ont démontré que 74% des participants furent capables d'atteindre un facteur d'ajustement de plus de 200 et que 100% des participants atteignirent un facteur d'ajustement minimum de 116.

La norme FFP autorise jusqu'à 8% de fuite interne pour les masques FFP2 et 2% pour les FFP3. Ceci signifie qu'avec un masque FFP2, potentiellement 8% de l'air inspiré ne sera pas efficacement filtré. Des tests indépendants ont démontré que l'i-Pro™ offre moins de 1% de fuite interne, permettant ainsi de filtrer plus de 99% de l'air que vous inspirez.

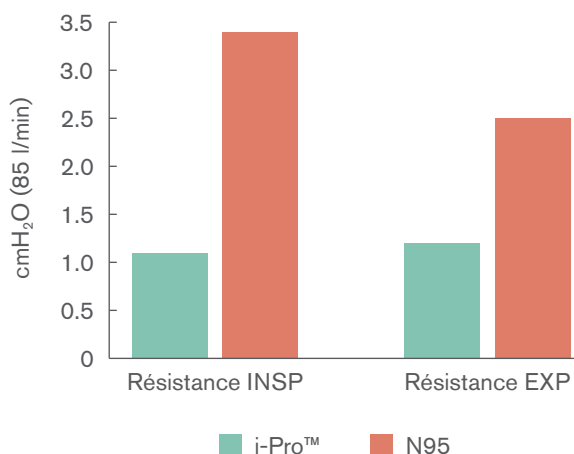


L'étanchéité efficace et confortable obtenue sur le visage du porteur permet donc à la fuite entrante de l'i-Pro™ d'être significativement plus faible que celle requise par les normes de test FFP 2 ou FFP 3, améliorant ainsi la protection globale.

## 3. Protection confortable

Le confort global lors du port d'un masque est également très important. Des caractéristiques de faible résistance au débit ont démontré qu'un masque peut être porté durant toute la prise de poste sans accroître le travail respiratoire. La lèvre étanche souple contribue également au confort en ménageant la tolérance de l'utilisateur.

Un faible travail respiratoire aide à améliorer la tolérance du porteur.



La lèvre douce et souple crée une étanchéité efficace et confortable sur le visage du porteur, minimisant ainsi le risque potentiel de traumatismes liés au port de masques d'EPI tel que rapporté par certains cliniciens lors de la pandémie.



De nombreux cliniciens ont rapporté des plaies faciales dues au port de masques d'EPI. L'i-Pro™ offre une étanchéité efficace et de haute qualité tout en restant doux et confortable sur le visage du porteur durant toute la durée d'utilisation.

La lèvre étanche haute qualité de l'i-Pro™ limite les fuites d'air et prévient la formation de buée sur les lunettes.





## i-Pro™ masque médical

### Choix

Disponible en deux tailles pour offrir une protection à tous les professionnels de santé

### Bouclier de protection

Protection supplémentaire contre les gouttelettes et aérosols

### Mentonnière étanche et souple

Améliore le positionnement et la stabilité du masque



### Lèvre étanche unique

Assure un ajustement efficace et confortable sur le visage du porteur

### Protection prouvée

Filtration bactérienne et virale prouvée en environnement clinique

### Sûr et sécurisé

Système à quatre points de fixation offrant un positionnement sûr et sécurisé

REF	Description	Qté/bte
2019111	i-Pro™ masque médical, moyen/grand	20
2019222	i-Pro™ masque médical, petit/moyen	20

### Accessoires

La visière de protection i-Pro™ Vision est un dispositif entièrement réutilisable, conçu pour un usage en environnement clinique, offrant une visibilité optimale et une totale liberté de mouvement.



REF	Description	Qté/bte
2019333	i-Pro™ Vision visière de protection	1
2019334	i-Pro™ Vision visières de rechange	20

IS12.25 FR • Issue 3 08.23



7 bis, Rue Pelloutier, CS 11064 Croissy-Beaubourg, 77435 Marne-La-Vallée Cedex 2  
T: +33 (0)1 48 76 72 30 info@intersurgical.fr www.intersurgical.fr



Le fabricant Intersurgical Ltd est certifié  
ISO 9001:2015, ISO 13485:2016,  
ISO 14001:2015 et MDSAP