



SmartCan™

Absorbeur de CO₂ jetable



Anesthésie ▪ Absorbants de CO₂

Le SmartCan™ d'Intersurgical est un absorbeur jetable simple d'utilisation spécifiquement développé pour une utilisation clinique en anesthésie afin d'absorber le Dioxyde de Carbone circulant dans le système respiratoire d'anesthésie.

Le SmartCan est compatible avec les respirateurs d'anesthésie GE Healthcare® Carestation® 650™, Carestation® 620™, Carestation® 650c Pendant™, Carestation® 650c Wall Mount™ et Carestation 750™.

Il est essentiel que l'utilisateur suive à la fois les instructions d'utilisation des appareils GE Carestation et également les instructions d'utilisation fournies dans chaque boîte d'absorbants Intersurgical SmartCan.

Pour des détails complets sur la façon de connecter et d'utiliser le SmartCan, veuillez vous référer aux instructions d'utilisation.



Remplacement rapide et facile

Le SmartCan permet un remplacement rapide de l'absorbant car il évite le remplissage manuel, ou le risque de contamination

Absorbants de qualité médicale

Pour une sécurité accrue avec les anesthésiques volatils

Capuchon étanche pour le stockage

Pas d'émission de poussière

Les filtres en mousse à faible résistance retiennent toute particule fine ou poussière dans le SmartCan pour prévenir leur passage dans le circuit respiratoire ou l'air ambiant

Absorption efficace du CO₂

La chambre de dispersion des gaz à la base du SmartCan permet une répartition optimale du débit à travers l'absorbant





Les absorbants Intersurgical contenus dans l'AbCan™

Spherasorb™

Une chaux sodée unique de qualité médicale spécifiquement conçue pour un usage clinique

Spherasorb jouit d'un long historique d'utilisation en anesthésie et répond aux exigences des Pharmacopées Américaines et Britanniques. La formule chimique de Spherasorb a été spécifiquement conçue pour garantir une protection complète d'utilisation dans un environnement médical tout en maintenant une capacité d'absorption de CO₂ la plus élevée possible.

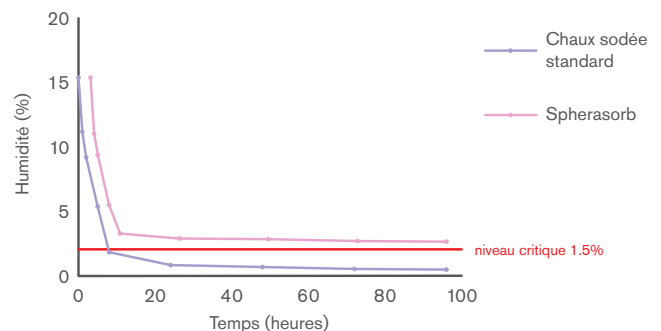
Caractéristiques et avantages :

- Seulement 1.5% d'Hydroxyde de Sodium. Moins qu'une chaux sodée standard.
- Zéolite pour réduire le risque d'assèchement et modérer le pH. Aucun autre absorbant ne contient de zéolite.
- Spherasorb est composé de sphères de 3-4mm traitées pour minimiser la formation éventuelle de poussière. Sa forme homogène permet un tassement de lit régulier améliorant les caractéristiques d'écoulement du débit.

Des tests indépendants ont démontré que la formule unique de Spherasorb réduisait significativement le risque d'assèchement et de réactions comme un dégagement de chaleur en présence d'agents anesthésiques volatils. Spherasorb dépasse les exigences de la Pharmacopée Américaine (USP).



Courbe d'assèchement. 400g d'absorbant. Débit d'oxygène 8 L/min (HR 0%). Spherasorb vs Chaux sodée standard.



LoFloSorb™

Un absorbant de CO₂ unique de qualité médicale sans Hydroxyde alcalin

LoFloSorb jouit d'un long historique d'utilisation en anesthésie et répond aux exigences des Pharmacopées Américaines et Britanniques. LoFloSorb élimine le risque de réactions avec les agents anesthésiques volatils.

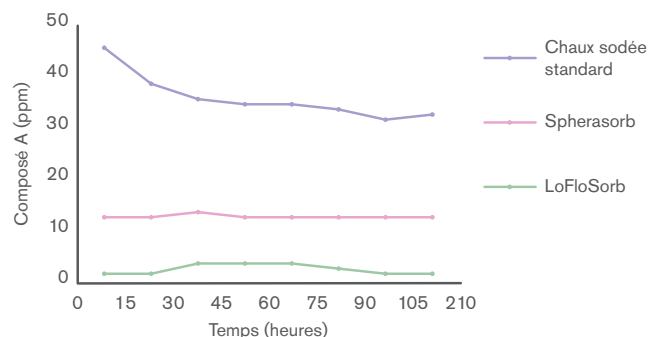
Caractéristiques et avantages :

- LoFloSorb ne contient ni Hydroxyde de Potassium ni Hydroxyde de Sodium. De ce fait LoFloSorb ne contient aucune base forte pouvant réagir avec les agents anesthésiques volatils
- LoFloSorb est composé de sphères de 3-4mm traitées pour minimiser la formation éventuelle de poussière. Sa forme homogène permet un tassement de lit régulier améliorant les caractéristiques d'écoulement du débit
- LoFloSorb offre un virage de couleur stable de vert à violet. Ceci offre une garantie contre l'utilisation par mégarde de produit épuisé à la place de produit frais

En raison de l'absence d'Hydroxyde alcalin, LoFloSorb dure moins longtemps que Spherasorb ou d'autres chaux sodées standard. LoFloSorb répond aux exigences de la Pharmacopée Américaine (USP).



LoFloSorb élimine le risque de réaction avec Sevoflurane



Le composé A est une détérioration du Sevoflurane avec des absorbants secs. Des tests indépendants ont démontré que LoFloSorb éliminait le risque de réaction avec le Sevoflurane et autres agents anesthésiques volatils.

Informations de Sécurité

Tous les absorbants de Dioxyde de Carbone Intersurgical sont classés comme irritants selon la réglementation (EC) No. 1272/2008 [CLP].

Ils contiennent tous moins de 4% d'Hydroxyde de Sodium et ne sont pas soumis aux restrictions de transport.

Ils ne sont ni soumis au règlement ADR selon la disposition spéciale 62, ni au règlement IATA selon la disposition spéciale A16.

H315: Provoque une irritation cutanée

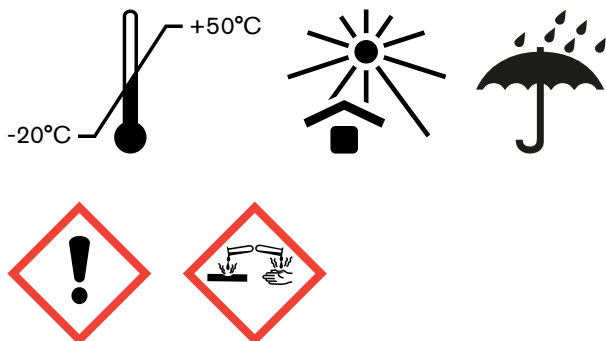
H318: Provoque de graves lésions des yeux

P280: Porter des gants de protection/des vêtements de protection/un équipement de protection des yeux/ du visage

P302/P352: EN CAS DE CONTACT AVEC LA PEAU: Laver abondamment à l'eau

P305/P351/P338: EN CAS DE CONTACT AVEC LES YEUX: rincer avec précaution à l'eau pendant plusieurs minutes. Enlever les lentilles de contact si la victime en porte et si elles peuvent être facilement enlevées. Continuer à rincer

P332/P313: En cas d'irritation cutanée: consulter un médecin



Engagés à réduire notre impact environnemental

Intersurgical s'est engagé à réduire l'impact environnemental de ses produits et services en adoptant un Système de Management Environnemental, certifié selon la norme internationale ISO 14001:2015. Nous suivons ce cadre pour établir et assurer une approche durable tout au long de nos activités et du cycle de vie de nos produits. La conception et la production de Spherasorb™ suivent cette démarche en recyclant les sous-produits en Chaux Sodée utilisable, réduisant ainsi les déchets industriels au minimum. De plus, la conception spécifique de Spherasorb assure une capacité et une longévité maximales d'utilisation en diminuant la quantité requise utile, réduisant ainsi davantage le coût et l'impact environnemental des déchets.



2169001



2169003

REF	Description	Contenance	Qté/bte
2169001	SmartCan™ absorbeur de CO ₂ jetable avec Spherasorb , couleur virant du blanc au violet	1.6 L	6
2169003	SmartCan™ absorbeur de CO ₂ jetable avec LoFloSorb , couleur virant du vert au violet	1.6 L	6

GE Healthcare est une marque déposée de The General Electric Company

Carestation est une marque déposée de Datex-Ohmeda, Inc. Datex-Ohmeda, Inc. est une société de The General Electric Company

620, 650, 650c Pendant, 650c Wall Mount et 750 sont des marques commerciales de The General Electric Company

IS5.36 FR • Issue 2 09.24



7 bis, Rue Pelloutier, CS 11064 Croissy-Beaubourg, 77435 Marne-La-Vallée Cedex 2
T: +33 (0)1 48 76 72 30 info@intersurgical.fr www.intersurgical.fr



Le fabricant Intersurgical Ltd est certifié
ISO 14001:2015, ISO 9001:2015,
ISO 13485:2016 et MDSAP