



# Intersurgical TrachSeal™

Systèmes clos d'aspiration



Soins Intensifs ▪ TrachSeal

## TrachSeal™ Systèmes clos d'aspiration

Chaque fois qu'une quelconque partie d'un circuit de ventilation est ouverte, ceci peut entraîner un certain nombre de complications, à la fois pour le patient et le personnel soignant :

- Perte immédiate de la PEEP délivrée pouvant compromettre la ventilation du patient
- Désaturation en oxygène pouvant avoir un impact sur l'état de santé général du patient
- Bactéries et autres agents pathogènes pouvant se frayer un chemin jusqu'aux poumons via l'insertion d'un cathéter ouvert
- Réflexe de toux du patient pouvant exposer le personnel soignant à un risque de contamination croisée

Depuis l'introduction des systèmes clos d'aspiration en 1987, une solution a été offerte pour garder intact le circuit respiratoire et maintenir la PEEP afin de ne pas compromettre la ventilation du patient.

L'aspiration en système clos permet au praticien de retirer les sécrétions pulmonaires tout en maintenant la ventilation et en minimisant la contamination avec le moins de perturbation possible pour le patient.

### Prévention des PAVM

Les Pneumopathies Acquisées sous Ventilation Mécanique (PAVM) sont des infections contractées à l'hôpital, pouvant être efficacement combattues par l'instauration de procédures adaptées. Les PAVM ont un impact réel sur la santé du patient, la durée de son séjour et les dépenses de santé.

L'aspiration en systèmes clos réduit considérablement le risque de contamination par des bactéries à l'origine de PAVM. Maintenir le circuit respiratoire étanche est une partie intégrante d'un ensemble de mesures de soins ('bundle') dont le but est de réduire l'incidence des PAVM.

Un autre facteur important dans la prévention des infections est le réflexe de toux du patient. Grâce aux systèmes clos, le personnel soignant se protège des agents pathogènes aérosolisés et du risque d'infections croisées.

### Systèmes clos d'aspiration Intersurgical TrachSeal

Les TrachSeal sont pourvus d'une nouvelle gaine plus souple et ultra transparente, améliorant la sensation lors de l'insertion du cathéter et accentuant la visibilité pour déceler toute obstruction.

La valve de contrôle de l'aspiration est précise et permet la manipulation aisée d'une seule main. Le mécanisme de verrouillage est conçu pour prévenir toute activation indésirable de l'aspiration.

▶ Vidéo disponible sur [www.intersurgical.fr](http://www.intersurgical.fr)



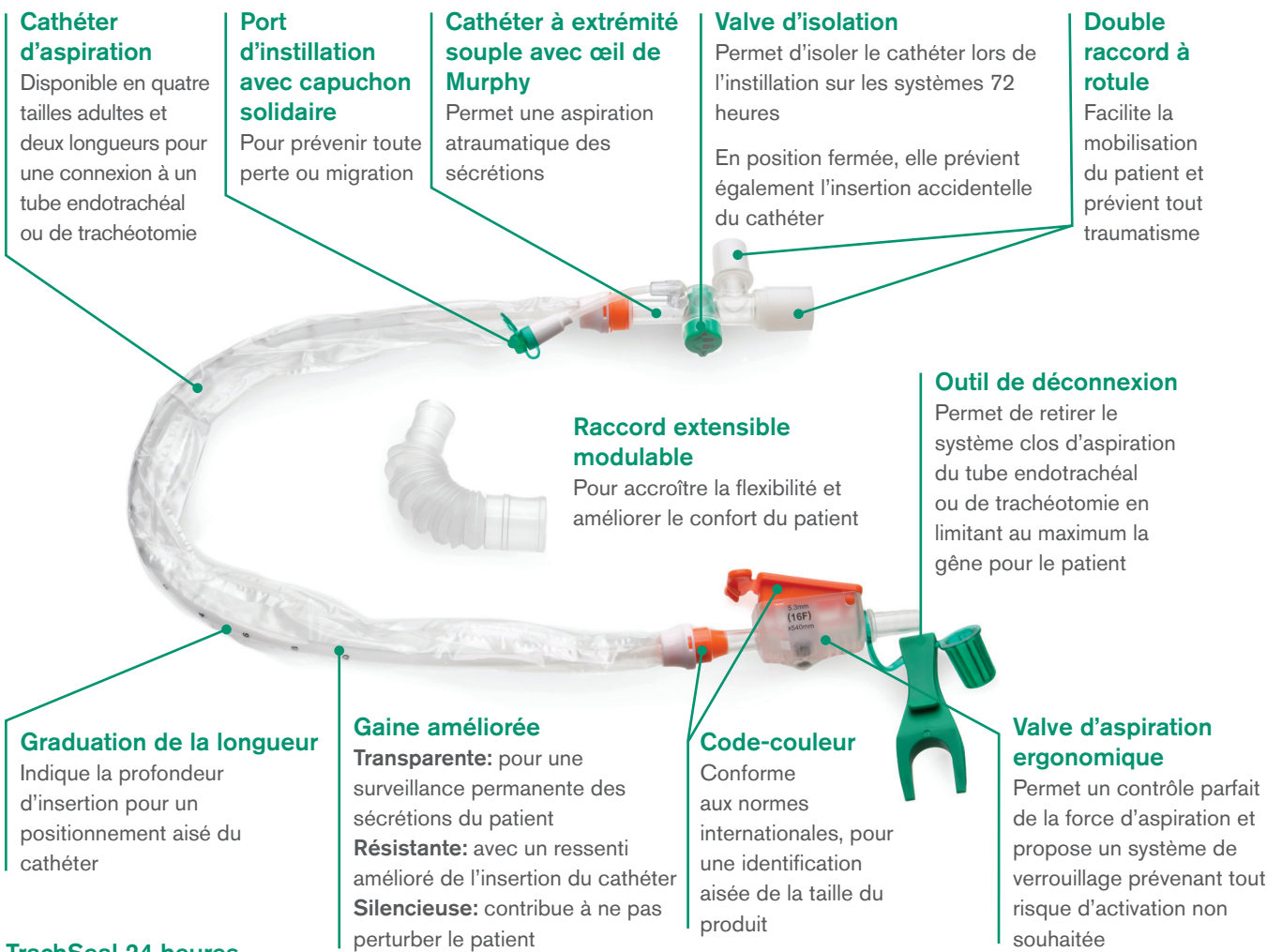
### Systèmes clos d'aspiration adultes TrachSeal

Selon vos besoins, les systèmes clos d'aspiration Trachseal sont disponibles pour une utilisation sur 24 ou 72 heures. Deux longueurs différentes permettent une connexion sur un tube trachéal ou sur une canule de trachéotomie. Les cathéters d'aspiration mesurent 54cm pour la version endotrachéale et 30.5cm pour la version trachéotomie.

Tous les systèmes Intersurgical TrachSeal sont fournis avec :

1. Des autocollants indiquant la fréquence de changement
2. Un raccord extensible 15F–22F pour plus de flexibilité à la connexion patient
3. Un outil de déconnexion pour retirer le système clos d'aspiration du tube endotrachéal ou de trachéotomie en limitant au maximum la gêne pour le patient





## TrachSeal 24 heures

Référence	Description	Taille	Qté/bte
● 3240002	TrachSeal système clos d'aspiration <b>endotrachéal</b> adulte, 24 heures	F16	15
● 3240001	TrachSeal système clos d'aspiration <b>endotrachéal</b> adulte, 24 heures	F14	15
○ 3240000	TrachSeal système clos d'aspiration <b>endotrachéal</b> adulte, 24 heures	F12	15
● 3240003	TrachSeal système clos d'aspiration <b>endotrachéal</b> adulte, 24 heures	F10	15
● 3240007	TrachSeal système clos d'aspiration <b>pour trachéotomie</b> adulte, 24 heures	F16	15
● 3240006	TrachSeal système clos d'aspiration <b>pour trachéotomie</b> adulte, 24 heures	F14	15
○ 3240005	TrachSeal système clos d'aspiration <b>pour trachéotomie</b> adulte, 24 heures	F12	15
● 3240004	TrachSeal système clos d'aspiration <b>pour trachéotomie</b> adulte, 24 heures	F10	15

## TrachSeal 72 heures

Référence	Description	Taille	Qté/bte
● 3720002	TrachSeal système clos d'aspiration <b>endotrachéal</b> adulte, 72 heures	F16	15
● 3720001	TrachSeal système clos d'aspiration <b>endotrachéal</b> adulte, 72 heures	F14	15
○ 3720000	TrachSeal système clos d'aspiration <b>endotrachéal</b> adulte, 72 heures	F12	15
● 3720003	TrachSeal système clos d'aspiration <b>endotrachéal</b> adulte, 72 heures	F10	15
● 3720007	TrachSeal système clos d'aspiration <b>pour trachéotomie</b> adulte, 72 heures	F16	15
● 3720006	TrachSeal système clos d'aspiration <b>pour trachéotomie</b> adulte, 72 heures	F14	15
○ 3720005	TrachSeal système clos d'aspiration <b>pour trachéotomie</b> adulte, 72 heures	F12	15
● 3720004	TrachSeal système clos d'aspiration <b>pour trachéotomie</b> adulte, 72 heures	F10	15



### TrachSeal 24 heures avec ampoules de solution saline

Référence	Description	Taille	Qté/bte
● 3241002 <i>NOUV</i>	TrachSeal système clos d'aspiration <b>endotrachéal</b> adulte avec ampoules NaCl, 24 heures	F16	15
● 3241001 <i>NOUV</i>	TrachSeal système clos d'aspiration <b>endotrachéal</b> adulte avec ampoules NaCl, 24 heures	F14	15
○ 3241000 <i>NOUV</i>	TrachSeal système clos d'aspiration <b>endotrachéal</b> adulte avec ampoules NaCl, 24 heures	F12	15
● 3241003 <i>NOUV</i>	TrachSeal système clos d'aspiration <b>endotrachéal</b> adulte avec ampoules NaCl, 24 heures	F10	15
● 3241007 <i>NOUV</i>	TrachSeal système clos d'aspiration <b>pour trachéotomie</b> adulte avec ampoules NaCl, 24 heures	F16	15
● 3241006 <i>NOUV</i>	TrachSeal système clos d'aspiration <b>pour trachéotomie</b> adulte avec ampoules NaCl, 24 heures	F14	15
○ 3241005 <i>NOUV</i>	TrachSeal système clos d'aspiration <b>pour trachéotomie</b> adulte avec ampoules NaCl, 24 heures	F12	15
● 3241004 <i>NOUV</i>	TrachSeal système clos d'aspiration <b>pour trachéotomie</b> adulte avec ampoules NaCl, 24 heures	F10	15

### TrachSeal 72 heures avec ampoules de solution saline

Référence	Description	Taille	Qté/bte
● 3721002	TrachSeal système clos d'aspiration <b>endotrachéal</b> adulte avec ampoules NaCl, 72 heures	F16	15
● 3721001	TrachSeal système clos d'aspiration <b>endotrachéal</b> adulte avec ampoules NaCl, 72 heures	F14	15
○ 3721000	TrachSeal système clos d'aspiration <b>endotrachéal</b> adulte avec ampoules NaCl, 72 heures	F12	15
● 3721003 <i>NOUV</i>	TrachSeal système clos d'aspiration <b>endotrachéal</b> adulte avec ampoules NaCl, 72 heures	F10	15
● 3721007	TrachSeal système clos d'aspiration <b>pour trachéotomie</b> adulte avec ampoules NaCl, 72 heures	F16	15
● 3721006	TrachSeal système clos d'aspiration <b>pour trachéotomie</b> adulte avec ampoules NaCl, 72 heures	F14	15
○ 3721005	TrachSeal système clos d'aspiration <b>pour trachéotomie</b> adulte avec ampoules NaCl, 72 heures	F12	15
● 3721004 <i>NOUV</i>	TrachSeal système clos d'aspiration <b>pour trachéotomie</b> adulte avec ampoules NaCl, 72 heures	F10	15

### Accessoires

Référence	Description	Qté/bte
3022000	Dédoubleur de ligne d'aspiration pour systèmes clos d'aspiration et accessoires de soins de bouche	25
3700000 <i>NOUV</i>	Solution NaCl 0.9%, pour systèmes clos d'aspiration, 15ml	70

Faire une demande



7 bis, Rue Pelloutier, CS 11064 Croissy-Beaubourg, 77435 Marne La Vallée Cedex 2  
T: +33 (0)1 48 76 72 30 info@intersurgical.fr www.intersurgical.fr



Le fabricant Intersurgical Ltd est certifié ISO 9001:2015, ISO 13485:2016 et ISO 14001:2015

**Pensez-y avant d'imprimer**  
Economisons les ressources.  
Si vous devez imprimer ce document, faites-le recto verso.

IS1.27 FR • Issue 7 07.19